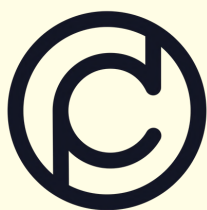


MEU PRIMEIRO BIM

2022

O PRIMEIRO PASSO DE UMA

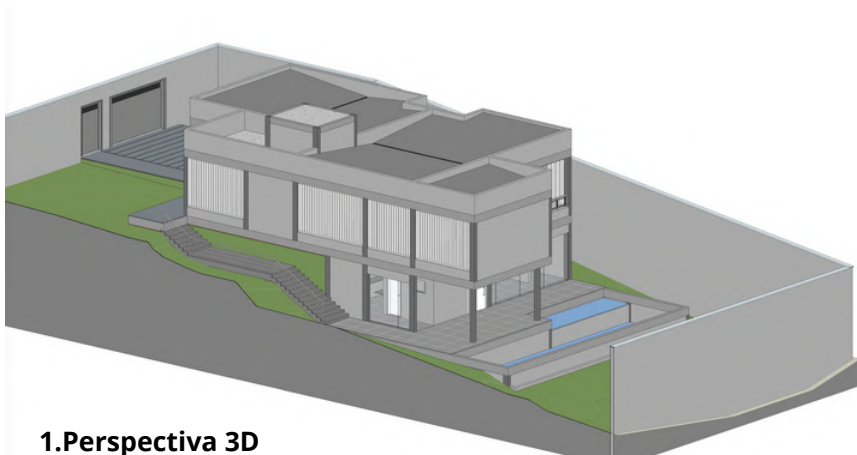
GRANDE TRANSFORMAÇÃO



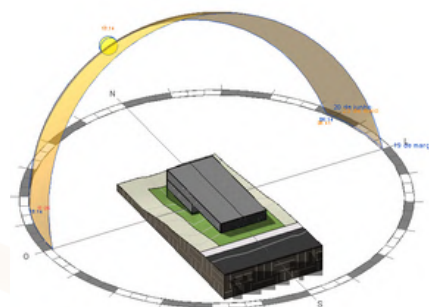
dpc

CONSULTORIA BIM





1. Perspectiva 3D



2. Estudo solar



3. Corte da edificação

4. Renderização



6. Planta baixa

5. Tabelas com extração de quantitativos

TABELA DE ÁREA (Coeficiente de Aproveitamento)			
NÍVEL	ÁREA CONSTRUÍDA	ÁREA DO TERRENO	COEFICIENTE DE APROVEITAMENTO
SUBSOLO	39.62 m ²	100.00 m ²	0.112925
TÉRREO	216.05 m ²	100.00 m ²	2.160505
Coeficiente de Aproveitamento Total: 0.392281			

TABELA DE ÁREA (Taxa de Ocupação)			
ÁREA DE PROJEÇÃO HORIZONTAL	ÁREA DO TERRENO	TAXA DE OCUPAÇÃO (%)	
255.55 m ²	100.00 m ²	25.55%	
216.22 m ²	100.00 m ²	21.62%	

TABELA DE ÁREA (Permeabilidade)			
ÁREA PERMEÁVEL	ÁREA DO TERRENO	TAXA DE PERMEABILIDADE	
214.44 m ²	100.00 m ²	45.88%	

ÍNDICES URBANÍSTICOS						
ZONA	COEFICIENTE DE APROVEITAMENTO			TAXA DE OCUPAÇÃO (%)		TAXA DE PERMEABILIDADE (%)
	MÍNIMO	BÁSICO	MÁXIMO	MÁXIMA	MÍNIMA	
ZE903	0.5	1	4	10.00%	30	15

<TABELA DE JANELAS>						
A	B			C	D	E F
ID	DESCRIÇÃO			MATERIAL	LARG.	ALT. QUAN
JAL05	JANELA EM ALUMÍNIO E VIDRO - 1 FOLHA MAXIM AR			JAL	0.50	0.60 1
JAL05	JANELA EM ALUMÍNIO E VIDRO - 1 FOLHA MAXIM AR			JAL	0.50	0.60 1
JAL09	JANELA EM ALUMÍNIO E VIDRO - 1 FOLHA MAXIM AR			JAL	0.70	0.60 1
JAL09	JANELA EM ALUMÍNIO E VIDRO - 1 FOLHA MAXIM AR			JAL	0.70	0.60 1
JAL15	JANELA EM ALUMÍNIO E VIDRO - 4 FOLHAS MAXIM AR			JAL	3.50	0.50 1

*Projetos autorais da David Pinto Consultoria, elaborados no software Autodesk Revit.

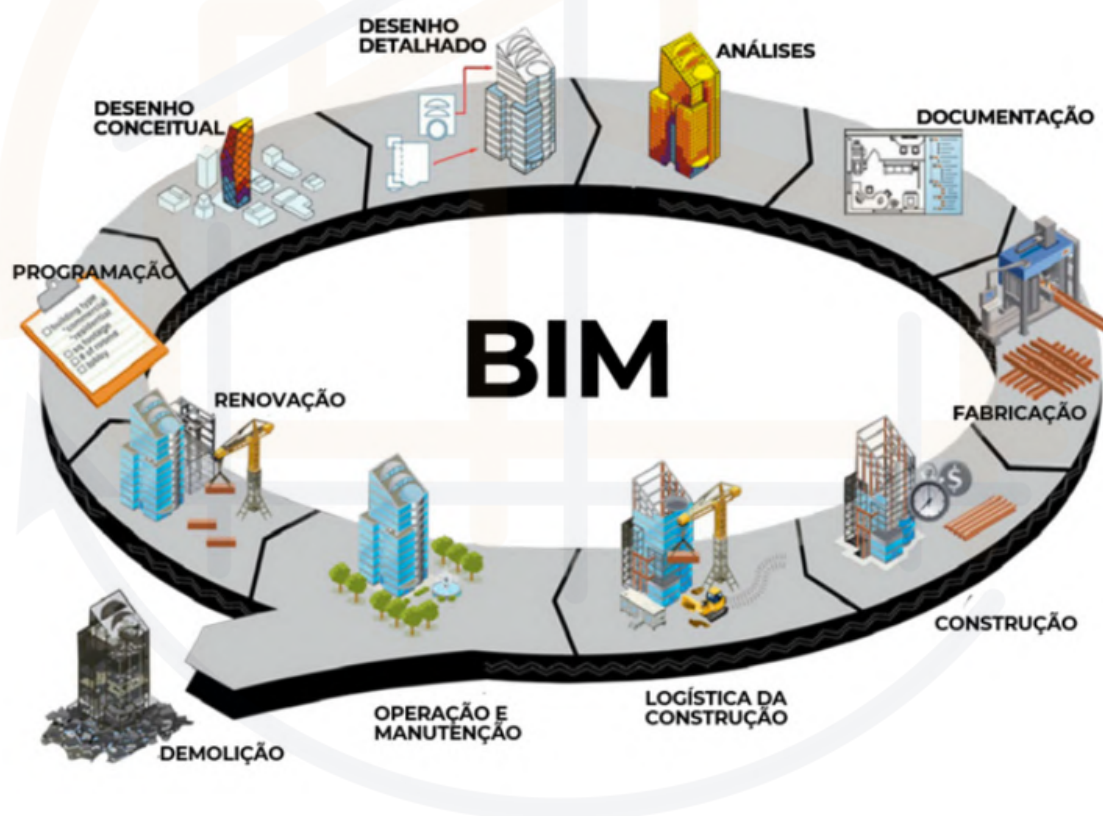


1. O QUE É O BIM?

O BIM, ou Modelagem da Informação da Construção, é um conceito que traz a integração da informação com as formas modeladas em um único ambiente virtual. É a forma mais eficiente de trabalhar na indústria de Arquitetura e Engenharia, que gera os melhores benefícios.

É um processo integrado para criar, usar e atualizar um modelo digital de uma construção. A informação coordenada e consistente contida no modelo BIM pode ser usada por todos os participantes do empreendimento e durante todo o ciclo de vida da construção.

O BIM **não é** uma tecnologia ou um aplicativo, mas seu uso depende de certas tecnologias e ferramentas.



A partir do Decreto 10.306 de 2020, é obrigatório utilizar o BIM para obras e serviços de engenharia realizados pelos órgãos e entidades da administração pública federal. E até 2028 será uma exigência para todas as empresas do setor da construção civil.



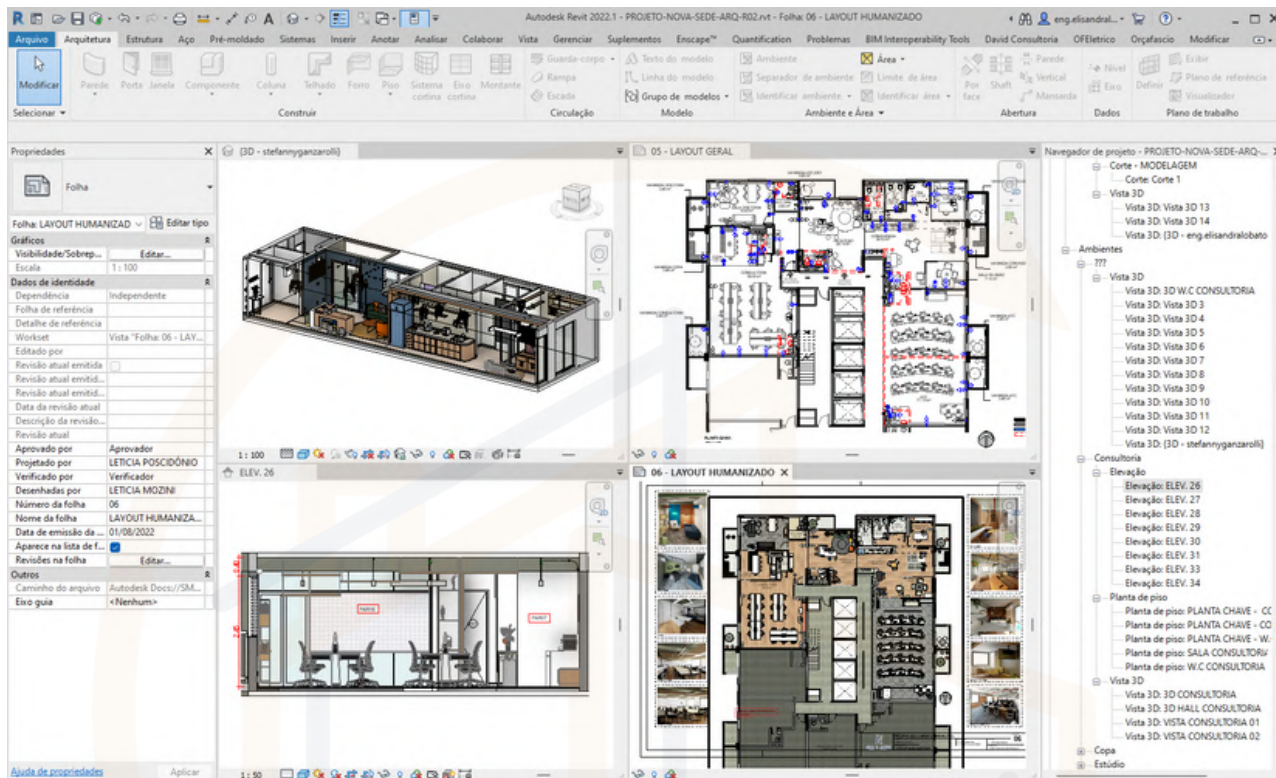
1.1. QUAIS SÃO AS VANTAGENS DO USO DO BIM PARA MINHA EMPRESA?

As vantagens do uso do BIM são inúmeras, mas para aqueles que estão fazendo a transição do CAD para o BIM, podemos citar primordialmente os seguintes benefícios:

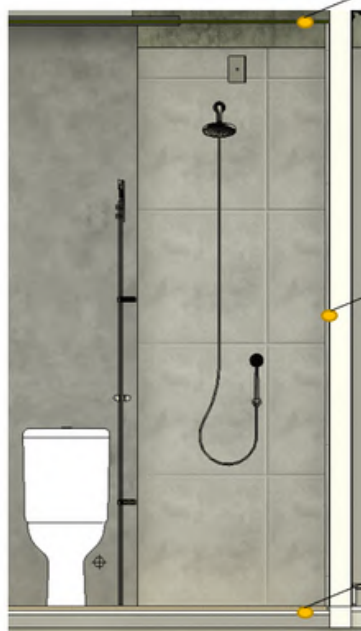
-  **Visualização 3D;**
-  **Vistas integradas;**
-  **Textos, cotas, objetos e componentes inteligentes;**
-  **Integração de equipes e fluxo de trabalho colaborativo;**
-  **Compatibilização de projetos mais assertiva;**
-  **Noção completa do projeto antes da execução;**
-  **Extração de quantitativos automáticos e precisos;**
-  **Projetos de maior qualidade;**
-  **Maior facilidade de acesso a informação;**
-  **Redução de custos, riscos e imprevistos com projetos e obras;**
-  **Simulações computacionais;**
-  **Promoção da sustentabilidade;**
-  **Atendimento às diretrizes governamentais.**

1.2. EXEMPLOS

1. Diferentes vistas para visualização de um projeto



2. Quantificação de revestimentos



<TABELA DE FORRO>		
A	B	C
ID	FORRO	ÁREA
F01	FECHAMENTO_SANCA	0.97 m²
F01	FOR_GES_LISO_1,2cm	52.20 m²

<TABELA DE PAREDES NOVAS>		
A	B	C
ID	TIPO	ÁREA m²
PAR23	PAR_ARGAMASSA POLIMETRICA_4cm	11.18 m²
PAR04	PAR_DRY 10cm	64.29 m²
PAR18	PAR_DRY 12cm	37.03 m²
PAR25	PAR_DRY_ENCHIMENTO_7cm	9.27 m²
PAR24	PAR_PAPEL DE PAREDE_0.5cm	3.87 m²
PAR07	PAR_PINTURA_ACRILICA_BRANCA_0.5cm	124.05 m²
PAR12	PAR_PINTURA_ACRILICA_BRANCA_NEVE_0.5cm	94.71 m²
PAR08	PAR_PINTURA_ACRILICA_TERRACOTA_PALETA	49.97 m²
PAR09	PAR_PINTURA_CIMENTICIA_CIMENTO QUEIMADO	59.62 m²
PAR02	PAR_PINTURA_CIMENTICIA_CIMENTO QUEIMADO	31.31 m²
PAR11	PAR_PINTURA_VERDE_MUSGO_PALETA_0.5cm	10.86 m²
PAR01	PAR_REV_PORCELANATO_CIMENTO QUEIMADO	10.69 m²
PAR15	PAR_REV_PORCELANATO_PORTOBELLO_POINT	4.78 m²

<TABELA DE PISOS>		
A	B	C
ID	PISO	ÁREA
1	PIS_CARPETE_CINZA_LISTRAS_2cm	88.74 m²
2	PIS_ELEVADO_4cm	225.67 m²
3	PISO_PORCELANATO_CIMENTO QUEIMADO	23.91 m²
4	PISO_VIBRILCO AMADERADO_3cm	150.99 m²
5	PISO_LADRILHO HIDRAULICO_BALÃO_LAD	3.92 m²
6	PIS_ARGAMASSA POLIMETRICA_2cm	17.42 m²
7	PIS_ARGILA EXPANSIVA_6cm	17.42 m²
8	PISO_PINTURA_AZUL_PALETA_2cm	8.73 m²

3. Marketing dos seus projetos com renderização:



2. APRESENTAÇÃO DO PROGRAMA MEU PRIMEIRO BIM



O **Meu Primeiro BIM** surgiu da necessidade de atender empresas que desejam dar o primeiro passo na implantação do conceito BIM em suas rotinas de trabalho, de maneira acessível e com a qualidade de quem realmente entende do assunto.

O objetivo deste programa é disseminar a tecnologia BIM e qualificar os profissionais que buscam aperfeiçoamento neste setor.

Após longos anos em pesquisas, treinamentos e mais de 40 implantações BIM realizadas em todo território brasileiro, compartilhamos nesse produto os métodos e ferramentas adequados para o seu primeiro projeto em BIM.

- ...➔ O programa visa trabalhar com uma equipe de até 5 funcionários, a nível de projeto básico e/ou pré-executivo de aproximadamente 500 m², durante um período de 06 meses.
- ...➔ O corpo técnico da empresa será qualificado através de treinamentos e da elaboração de um projeto real da empresa com o acompanhamento e suporte técnico da nossa equipe de Consultoria.
- ...➔ Todo o material de Template, Biblioteca de Famílias e BIM Mandate serão oferecidos nesse programa.



Andressa Berguenmayer e Elisandra Lobato,
Consultoras BIM na David Pinto Consultoria,
que te ajudarão a dar o seu primeiro passo na
implantação do conceito BIM. Vamos juntos?



3. QUANTO CUSTA?

Cada escritório tem as suas particularidades. No entanto, visando atender aqueles que desejam dar o primeiro passo na sua implantação BIM sem arriscar seu fluxo de caixa, nosso programa inicia com um valor base de:

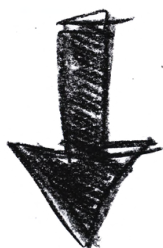
R\$ 1800⁰⁰
Por mês, durante 6 meses

- ✓ Reunião Kickoff
- ✓ Os seguintes cursos fornecidos pelo nosso Centro de Treinamento Autorizado Autodesk*
- ✓ Entrega do BIM Mandate, Template e Famílias para o desenvolvimento do projeto piloto
- ✓ Acompanhamento do projeto Piloto
- ✓ Suporte técnico por 6 meses
- ✓ Avaliação final da implantação
- ★ Bônus: Acesso ao Plugin Revestimento por 12 meses.
- ★ Bônus: 2 rotinas de Dynamo que facilitam o desenvolvimento do projeto.

* **Cursos inclusos:** Introdução ao Conceito BIM, Revit Básico, Revit Avançado e Edição de Famílias



4. COMO FUNCIONA O PROGRAMA?



Cursos e Suporte do nosso Centro de Treinamento Autorizado Autodesk:

- Introdução ao Conceito BIM
- Revit Básico
- Revit Avançado
- Criação e Edição de Famílias.



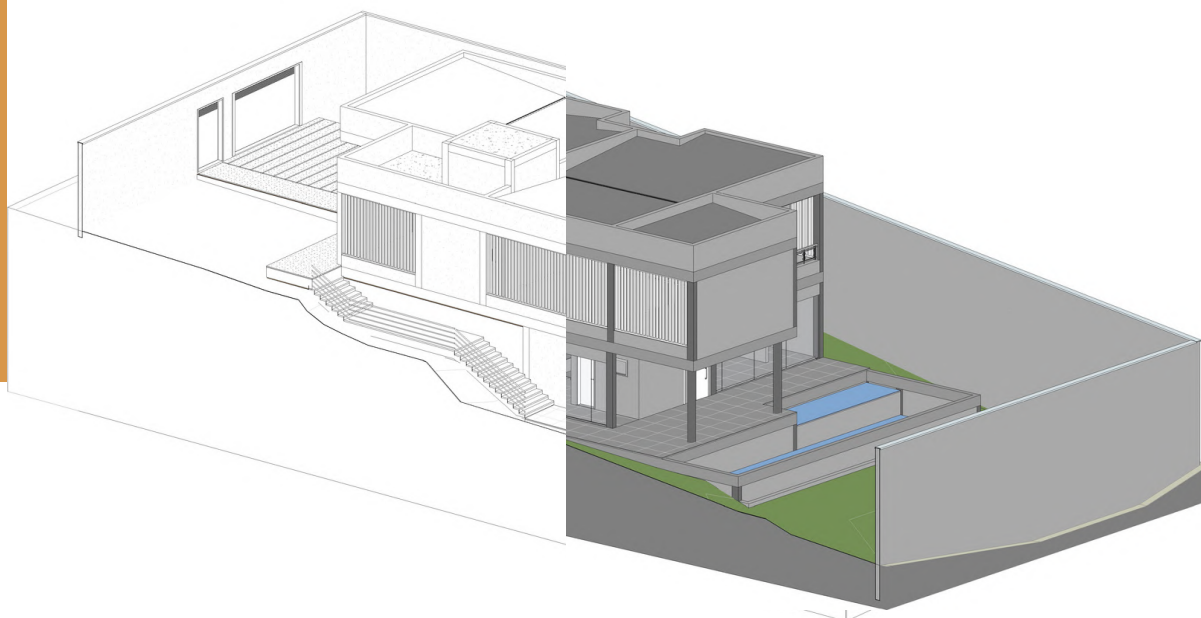
A empresa receberá os seguintes materiais para o desenvolvimento do Projeto Piloto:

- BIM Mandate
- Template
- Biblioteca de Famílias
- Plugin Revestimento
- Rotinas de Dynamo



A empresa desenvolverá um projeto piloto real do escritório, com o acompanhamento e suporte técnico da nossa consultoria.

Ao final do processo, a empresa receberá uma avaliação.



4.1. ETAPAS DETALHADAS

1



Reunião de Kickoff

A Reunião de Kickoff tem o intuito de alinhar todos os detalhes e expectativas entre a equipe envolvida no processo, como por exemplo: definição das metas e objetivos da empresa com a implantação BIM, definição de usos BIM, avaliação de equipamentos, avaliação de licenças, entre outros. Além do esclarecimento de dúvidas sobre o programa e possíveis ajustes no processo.

Os participantes farão os treinamentos online de Revit com os cursos do nosso ATC Autodesk previstos.

O acesso na plataforma de cursos terá duração total de 3 meses. A empresa deve finalizar os cursos e enviar os Projetos Exercícios para que possam receber os materiais para começar o Projeto Piloto.

Durante esse período de 3 meses, os participantes terão o suporte técnico do nosso ATC, para o esclarecimento de dúvidas sobre os cursos. Aqueles que concluírem os cursos receberão certificado.

2



Cursos do Centro de Treinamento Autorizado Autodesk

3



Entrega de BIM Mandate, Template, Biblioteca de famílias e bônus.

A equipe receberá os seguintes materiais para começar o Projeto Piloto: BIM Mandate, Template, Biblioteca de Famílias, Plugin Revestimento e rotinas de Dynamo que facilitarão o dia-a-dia do desenvolvimento de projetos.

O BIM Mandate é o documento que estabelece as diretrizes para a modelagem, regras de nomenclatura, parâmetros, configurações de template e entregáveis. O Template é um modelo com uma estrutura predefinida que facilita a elaboração do projeto e a Biblioteca de Famílias é um arquivo que contém as famílias necessárias para desenvolver o projeto.

4.1. ETAPAS DETALHADAS

4



Acompanhamento do Projeto Piloto

O Projeto Piloto, idealmente, não deverá ser nem tão complexo nem exageradamente simples, mas sim representar os empreendimentos mais tipicamente realizados pela empresa. A escolha do Projeto Piloto será definida em reunião com a nossa consultoria. Neste programa, trabalharemos na fase de projeto básico e/ou pré-executivo. A equipe tem 3 meses para desenvolver o Projeto Piloto, com o acompanhamento da nossa consultoria.

Além dos 3 meses de suporte técnico oferecido pelo nosso ATC durante a realização dos cursos, ainda teremos, durante os 3 meses de desenvolvimento do Projeto Piloto, o suporte técnico da nossa equipe de consultoria. O suporte técnico dos cursos ocorrerá dentro da plataforma de cursos. O suporte técnico para o Projeto Piloto deverá ser agendado, sendo que a empresa pode agendar até 2 horas por semana. As horas não são cumulativas. Isso é uma forma de mantermos o comprometimento da equipe com o desenvolvimento do projeto.

5



Suporte Técnico

6



Avaliação ao final da implantação

Após a entrega do Projeto Piloto, a nossa consultoria fará uma avaliação do projeto, em termos de BIM, e verificará se os objetivos estabelecidos no início do processo foram alcançados. Será realizada uma reunião final para a apresentação desses resultados.



5 CONTEÚDO PROGRAMÁTICO DOS CURSOS

5.1 Introdução ao Conceito BIM

Este curso foi desenvolvido com o intuito de esclarecer os conceitos e ferramentas do que se entende por metodologia BIM (Building Information Modeling) e nivelar as informações que atualmente se encontram divergentes, principalmente para aqueles que se encontram leigos no assunto. Será abordado, portanto, na íntegra o que dizem as literaturas internacionais, bem como as clássicas encontradas no cenário nacional, desde diferentes conceitos, ferramentas e possibilidades de seu uso, a fim de dar base e sustentabilidade para o desenvolvimento do aluno no que se diz respeito a aplicação e desenvolvimento da ferramenta na prática.

Carga horária: 03 horas.

Módulos do curso:

- | | |
|---|--|
| 1.O porquê do BIM | 9.Normas internacionais |
| 2.Dificuldades e problemas do mundo 2D | 10.Interoperabilidade |
| 3.Diferença 2D x 3D x BIM | 11.Open BIM |
| 4.Usos e vantagens do BIM - Ciclo de vida da edificação | 12.Governo |
| 5.Mudança nos processos de colaboração entre empresas | 13.BIM MANDATE |
| 6.As Dimensões do BIM - Os D's do BIM | 14.PEB |
| 7.LOD e LOI | 15.Serviços de Nuvem - Trabalho Remoto |
| 8.OmniClass e ABNT | 16."Novos" usos do BIM |



5.3 Revit Avançado

O curso avançado do software Autodesk Revit é um treinamento direcionado aos projetistas que estão em um nível mais avançado de projetos executivos. Aborda temas essenciais para melhoria e aperfeiçoamento de informação de construção. Este treinamento visa o aperfeiçoamento do usuário no uso do software Revit em qualquer disciplina.

Carga horária: 20 horas

Módulos do curso:

1. Introdução à expressão gráfica de objetos
2. Estilo de objeto
3. Materiais
4. Perfis
5. Ambiente
6. Painéis de Vidro
7. Fases
8. Tabelas de Reforma
9. Opções de desenho
10. Vínculos
11. Grupos
12. Worksets
13. Parede sanduíche e parede cebola
14. Plugin Revestimento
15. Parâmetros
16. Tabelas
17. Plugins
18. Pisos: dividindo a forma
19. Rampas
20. Telhados
21. Forros
22. Estrutura
23. Pedras
24. Detalhamento
25. Identificadores
26. Textos
27. Vista de Legenda
28. Vista de Detalhe
29. Modelos de vista
30. Navegador de Projeto

TABELA DE AMBIENTES		
NOME	ÁREA	FASE
FASE 1		
RNE	3,14 m ²	FASE 1
VARANDA ATC	3,48 m ²	FASE 1
VARANDA ATC	3,48 m ²	FASE 1
VARANDA CONVIVÊNCIA	3,50 m ²	FASE 1
W.C.M	3,87 m ²	FASE 1
W.C.P	4,53 m ²	FASE 1
SALA REUNIÃO	7,23 m ²	FASE 1
ATC	33,18 m ²	FASE 1
EXPANSÃO ATC	38,65 m ²	FASE 1
RECEPÇÃO/CONVIVÊNCIA	49,62 m ²	FASE 1
FASE 2		
W.C	2,11 m ²	FASE 2
FOCO	2,13 m ²	FASE 2
VARANDA DIRETORIA	3,40 m ²	FASE 2
VARANDA CONSULTORIA	3,40 m ²	FASE 2
VARANDA COPIA	3,59 m ²	FASE 2
W.C.DIRE	3,59 m ²	FASE 2
COPIA	11,40 m ²	FASE 2
SALA DIRETORIA	18,34 m ²	FASE 2
CONSULTORIA	60,54 m ²	FASE 2
FASE 3		
VARANDA IMPRESSÃO	3,48 m ²	FASE 3
VARANDA ESTÚDIO	3,85 m ²	FASE 3
IMPRESSÃO	8,88 m ²	FASE 3
ESTÚDIO	12,20 m ²	FASE 3
NENHUMA		
PROJEÇÃO FUTURA	233,72 m ²	NENHUMA
Total geral 24	516,88 m ²	



5.4 Revit Criação e Edição de Famílias

Um dos principais problemas da implantação BIM é a criação e edição de famílias para atender as demandas de qualidade e detalhamento gráfico de seus projetos. Este treinamento tem como objetivo fornecer os principais conhecimentos na criação de famílias no software Autodesk Revit; entender a edição de componentes já existentes e manipular as informações.

Carga horária: 20 horas

Módulos do curso

1. Introdução
2. Conceitos Iniciais
3. Template de famílias
4. Planos de referência
5. Edição de famílias existentes
6. Linhas simbólicas
7. Fórmulas
8. Parâmetros
9. Edição de janelas e folhas
10. Criação de brises
11. Comando Matriz
12. Criação de tipos de famílias
13. Parâmetro de raio
14. Subcategorias
15. Linhas e hachuras
16. Pontos elétricos
17. Edição de folhas
18. Controle "vira e desvira"
19. Criação de veneziana
20. Criação de porta
21. Inserção de acessórios
22. Edição de painel cortina
23. Criação de perfis
24. Edição de simbologia
25. Criação de verga e soleira
26. Criação de bancada com conector
27. Criação de logos
28. Criação de famílias 2D
29. Criação de vigas e pilares
30. Criação de identificador de múltipla categoria
31. Criação de materiais
32. Sites confiáveis para baixar famílias



5 CRONOGRAMA BASE do programa

O programa tem duração de 6 meses e segue um cronograma geral das etapas e processos da seguinte forma:

CRONOGRAMA							
Etapa	Atividades	Planejamento Base					
		1º mês	2º mês	3º mês	4º mês	5º mês	6º mês
Reunião Kickoff	Alinhamento e definição de objetivos e metas	X					
Treinamentos	Treinamento em Introdução ao Conceito BIM	X					
	Treinamento em Revit básico	X X X					
	Treinamento em Revit avançado		X X X				
	Treinamento Revit Edição e Criação de famílias			X X X X			
Entrega de Documentação	BIM Mandate				X		
	Template				X		
	Biblioteca de Famílias				X		
Projeto Piloto	Elaboração e acompanhamento do Projeto Piloto				X X X X X	X X X X X	X X X
Avaliação	Avaliação final da implantação						X



6 PERGUNTAS FREQUENTES

- **Minha empresa tem mais de 10 funcionários, o Meu Primeiro BIM é para mim?**

O programa é voltado para empresas com no máximo 5 projetistas. No entanto, se no seu caso, de todos os funcionários, somente 5 vão participar do programa, nós entendemos que esse produto lhe atende. Caso contrário, consulte os outros produtos da DPC! Certamente, podemos lhe atender de outra maneira.

- **Possuo uma empresa de engenharia, posso participar do programa?**

Pode sim! No entanto, os cursos e o projeto piloto do Meu Primeiro BIM é voltado para a disciplina de arquitetura. Mas com esse conhecimento, acreditamos que você possa ter um embasamento melhor para lidar com as outras disciplinas. Você pode dar uma olhadinha nos nossos outros produtos ou conversar com nossos especialistas para encontrar o produto ideal para você.

- **Porque eu preciso de uma implantação BIM com tantos cursos de Revit no mercado?**

A implantação BIM vai muito além do que cursos de Revit podem proporcionar. Ela visa otimizar seu fluxo de trabalho e aumentar a qualidade dos seus projetos! O acompanhamento da nossa consultoria será em cima de um projeto REAL do seu escritório pois não nos limitamos a ficar na teoria dos cursos.

- **O que é um Projeto Piloto?**

Projeto Piloto é um projeto real, desenvolvido pelo seu escritório, com a sua equipe, logo após o processo de treinamento. É a melhor forma de colocar tudo o que foi aprendido no treinamento na prática! Além disso, conta com o suporte técnico da nossa equipe experiente no assunto.

David Silva Pinto,
Consultor BIM e CEO da David
Pinto Consultoria.



7 FICOU INTERESSADO?

**CONTRATE AGORA MESMO ESSE PROGRAMA
PARA A SUA EMPRESA!**

POR APENAS:

6x de R\$ 1.800,00

**CLIQUE NO BOTÃO ABAIXO OU APONTE PARA O QR CODE PARA
RESPONDER O FORMULÁRIO DO PROGRAMA E UM DE NOSSOS
ESPECIALISTAS ENTRARÁ EM CONTATO COM VOCÊ!**

INSCRIÇÃO



Ricardo Patez,
Consultor BIM Comercial.

QUEM SOMOS

Com mais de 12 anos no mercado, a David Pinto Consultoria é uma empresa especialista em tecnologias para arquitetura e engenharia, voltada para as mais diversas soluções baseadas no conceito BIM como: diagnóstico, planejamento de implantação, modelagem, palestras, treinamentos e programação.

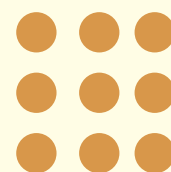
Somos hoje uma equipe multidisciplinar formada por 32 colaboradores, sendo 16 engenheiros e 9 arquitetos, além da equipe administrativa e de marketing.

Como nosso foco é um conceito BIM integrado e multidisciplinar, temos diversos departamentos que mantêm constante a pesquisa em suas respectivas áreas.

Nosso Diretor, David Silva Pinto, é especialista em tecnologias para arquitetura e engenharia há 18 anos, dos quais 13 foram dedicados ao programa Revit; é um dos pioneiros do BIM no Brasil atuando em projetos executivos e orçamentais para escritórios de arquitetura, engenharia, construtoras, incorporadoras e órgãos governamentais. Atuamos em São Paulo, Rio de Janeiro, Santa Catarina, Belém, Curitiba, Brasília, Belo Horizonte, entre outras cidades. Possui grande visibilidade nas redes sociais, com mais de 5 milhões de visualizações no Youtube através do canal David BIM, no qual ensina através de mais de 500 vídeos as melhores práticas das ferramentas utilizando o conceito BIM. É um dos profissionais selecionados a aderir ao Autodesk Expert Elite, programa que reconhece os profissionais com conhecimentos avançados dos produtos Autodesk.

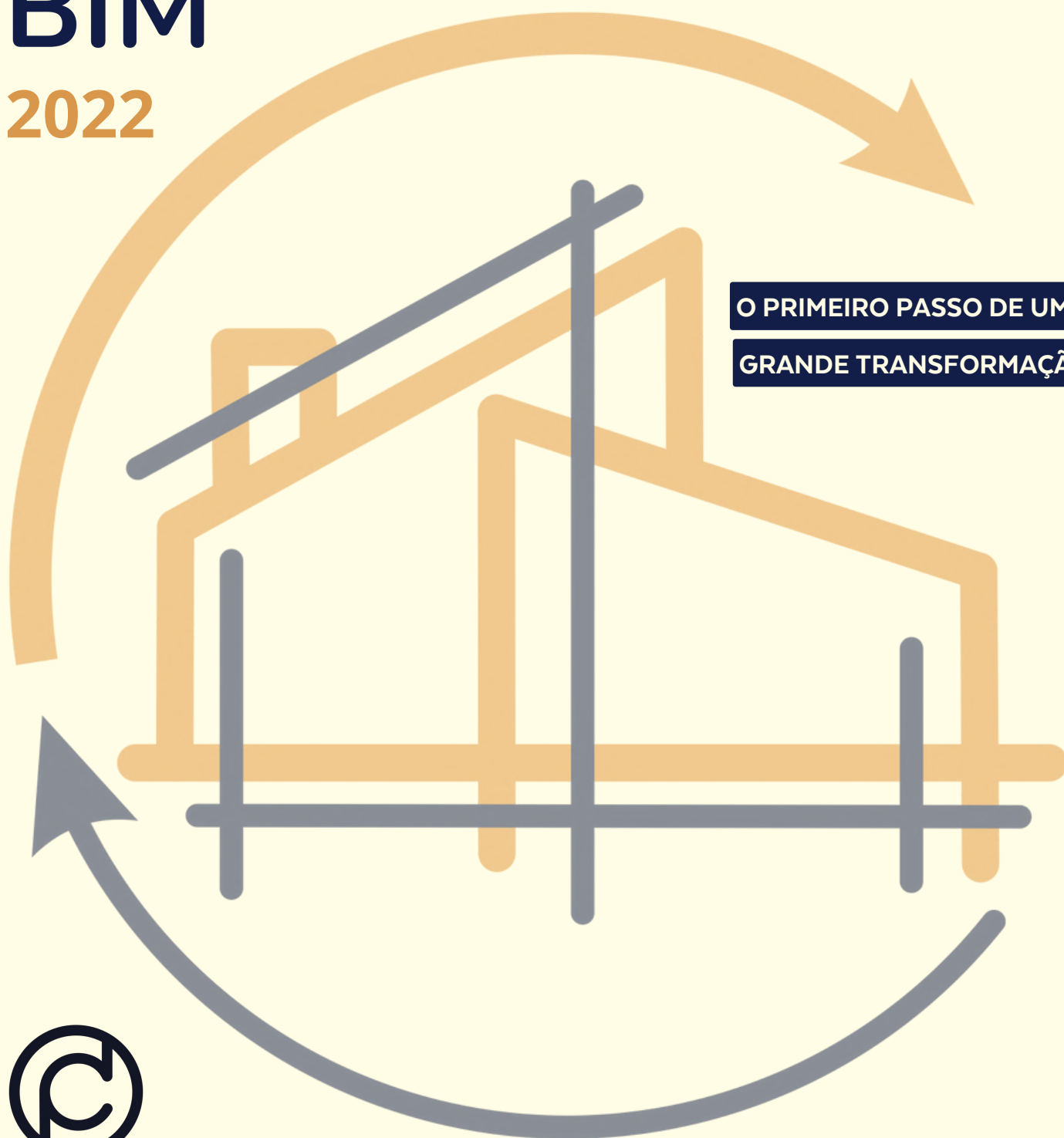
Nossa empresa é ainda um centro de treinamento autorizado Autodesk, o que garante um elevado nível de qualificação de nossos instrutores e treinamentos.





MEU PRIMEIRO BIM

2022



O PRIMEIRO PASSO DE UMA
GRANDE TRANSFORMAÇÃO



dpc
CONSULTORIA BIM

Av. Liberdade, 1000 - Cj 706 | Liberdade - São Paulo
relacionamento@davidpintoconsultoria.com.br
+55 11 2337-0251